



CATALOGUE PARTIEL **2021**
PARTIAL CATALOGUE VERSION 1

anatomie anatomy



Chartes anatomiques | *Anatomical charts*

Colonnes vertébrales | *Vertebral columns*

Crânes humains | *Human skulls*

Modèles de démonstration | *Demonstration models*

Squelettes | *Skeletons*

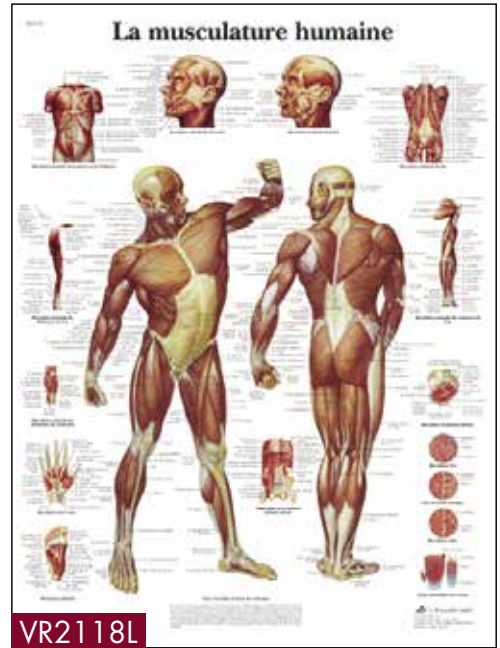
Modèles d'animaux | *Animal models*

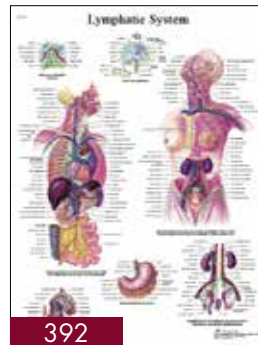
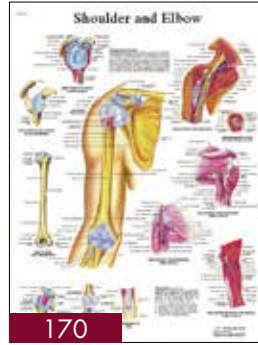
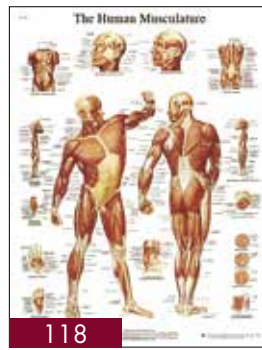
Chartes anatomiques de haute qualité favorisant l'enseignement de l'anatomie, de la physiologie et de la pathologie humaine. Faites de papier laminé flexible (5 mil), avec traitement UV. 20" x 26" (50,8 cm x 66 cm).

High quality anatomical charts contributing in the teaching of anatomy, physiology and human pathology. Flexible laminated paper (5 mil), UV treated. 20" x 26" (50.8 cm x 66 cm).



	FRANÇAIS FRENCH VR2XXXL	ANGLAIS ENGLISH VR1XXXL
113	LE SQUELETTE HUMAIN	THE HUMAN SKELETON
118	LA MUSCULATURE HUMAINE	THE HUMAN MUSCULATURE
121	L'OSTÉOPOROSE	OSTEOPOROSIS
123	L'ARTHROSE	ARTHRITIS
131	LE CRÂNE HUMAIN	THE HUMAN SKULL
152	LA COLONNE VERTÉBRALE - ANATOMIE ET PATHOLOGIE	THE SPINAL COLUMN - ANATOMY AND PATHOLOGY
170	ÉPAULE ET COUDE	SHOULDER AND ELBOW
171	MAIN ET POIGNET - ANATOMIE ET PATHOLOGIE	HAND AND WRIST - ANATOMY AND PATHOLOGY
172	BASSIN ET HANCHE - ANATOMIE ET PATHOLOGIE	PELVIS AND HIP - ANATOMY AND PATHOLOGY
174	ARTICULATION DU GENOU	THE KNEE JOINT
176	PIED ET CHEVILLE - ANATOMIE ET PATHOLOGIE	FOOT & ANKLE - ANATOMY AND PATHOLOGY
188	BLESSURES SPORTIVES	SPORTS INJURY
353	LE SYSTÈME VASCULAIRE	THE VASCULAR SYSTEM
392	LE SYSTÈME LYMPHATIQUE	THE LYMPHATIC SYSTEM
615	LE CERVEAU HUMAIN	THE HUMAN BRAIN
620	LE SYSTÈME NERVEUX	THE NERVOUS SYSTEM
621	LES NERFS SPINAUX	THE SPINAL NERVES





- Chartes en papier laminé flexible
- Grandeur : 20" x 26" (50,8 x 66 cm)
- Anglais seulement



Wolters Kluwer

- Flexible laminated charts
- Size: 20" x 26" (50.8 x 66 cm)
- English only

8379PL1.5	ANATOMY & INJURIES OF THE FOOT & ANKLE
9138PL1.5	ANATOMY & INJURIES OF THE HAND & WRIST
6706PL1.5	ANATOMY & INJURIES OF THE HEAD & NECK
9802PL1.5	ANATOMY & INJURIES OF THE HIP
9800PL1.5	ANATOMY & INJURIES OF THE SHOULDER
6669PL1.5	ANATOMY & INJURIES OF THE SPINE
6720PL1.5	ATHLETIC INJURIES OF THE KNEE
8026PL1.5	AUTONOMIC NERVOUS SYSTEM
9791PL1.5	CARPAL TUNNEL SYNDROME
8022PL1.5	DERMATOMES
8947PL1.5	FEMALE MUSCULAR SYSTEM
9795PL1.5	FOOT & ANKLE
9790PL1.5	HAND & WRIST
9780PL1.5	HIP & KNEE
9781PL1.5	HIP & KNEE INFLAMMATIONS
9970PL1.5	HUMAN SPINE DISORDERS
6606PL1.5	JOINTS OF THE LOWER EXTREMITIES ANATOMICAL CHART
6568PL1.5	JOINTS OF THE UPPER EXTREMITIES ANATOMICAL CHART
9872PL1.5	KNEE INJURIES
9793PL1.5	LIGAMENTS OF THE JOINTS
8937PL1.5	LYMPHATIC SYSTEM
8946PL1.5	MUSCULAR SYSTEM
8949PL1.5	NERVOUS SYSTEM
9799PL1.5	SHOULDER & ELBOW
8943PL1.5	SKELETAL SYSTEM
8024PL1.5	SPINAL NERVES
9932PL1.5	THE TEMPOROMANDIBULAR JOINT
9991PL1.5	THE HUMAN SKULL
3065PL1.5	TRIGGER POINT CHART SET TORSO & EXTREMITIES (2 CHARTS)
8952PL1.5	VASCULAR SYSTEM
9850PL1.5	VERTEBRAL COLUMN
9989PL1.5	WHIPLASH INJURIES OF THE HEAD & NECK





9138PL1.5



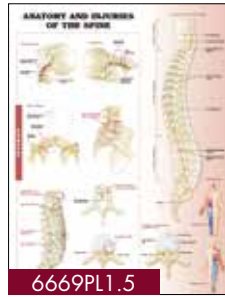
6706PL1.5



9802PL1.5



9800PL1.5



6669PL1.5



6720PL1.5



8026PL1.5



9791PL1.5



8022PL1.5



8947PL1.5



9795PL1.5



9790PL1.5



9780PL1.5



9781PL1.5



9970PL1.5



6606PL1.5



6568PL1.5



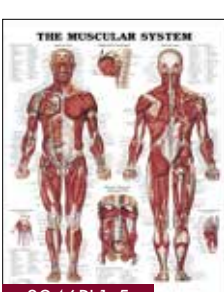
9872PL1.5



9793PL1.5



8937PL1.5



8946PL1.5



8949PL1.5



9799PL1.5



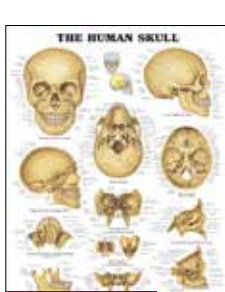
8943PL1.5



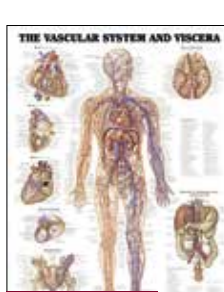
8024PL1.5



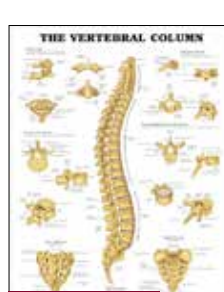
9932PL1.5



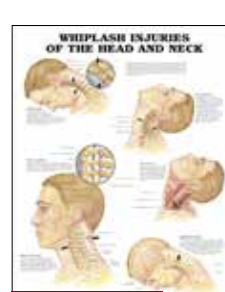
9991PL1.5



8952PL1.5



9850PL1.5



9989PL1.5



Colonne vertébrale économique avec support

Modèle grandeur nature hautement détaillé montrant tous les motifs significatifs de chaque vertèbre, incluant le corps vertébral, les processus spinaux et transverses, le trou vertébral et le canal spinal. Présente le bassin complet, le sacrum, l'os occipital, l'artère vertébrale, les embranchements nerveux et une hernie discale entre les 3^e et 4^e vertèbres lombaires. Support en 2 parties inclus.

Grandeurs : colonne 73,7 cm (29")
support 87,6 cm (34,5")

Budget Vertebral Column with Stand

Highly detailed, life-size model shows all significant features for each vertebra, including vertebral body, spinous and transverse processes, vertebral notch and spinal canal. Features complete pelvis, sacrum, occipital bone, vertebral artery and nerve branches. Herniated disc between the 3rd and 4th lumbar vertebrae. 2-part stand included.

Size: Spine 29" (73.7 cm) tall, stand 34.5" (87.6 cm)



Colonne vertébrale d'enfant 3B BONElike™

Réplique anatomique réaliste de la colonne vertébrale d'un enfant âgé d'environ 5 ans. Grâce à la matière unique utilisée, il est quasiment impossible à l'œil nu de la différencier d'une véritable colonne vertébrale. Cette colonne vertébrale flexible, montée sur un socle. Présente l'occiput et le bassin avec sacrum et coccyx. Également représentées : la moëlle épinière avec queue de cheval et les terminaisons nerveuses dans le canal rachidien, le tout fabriqué dans une matière flexible.

Grandeur : 86,4 cm (34") de haut

3B BONElike™ Child's Vertebral Column Model

True-to-life anatomical replica of the vertebral column of a child of about 5 years old. The unique material of the spine model makes it almost visually indistinguishable from a real vertebral column. The flexible vertebral column including occipital plate, pelvis and sacroccyx is mounted on a stand. Within the spinal canal, the spinal cord with cauda equina and exiting nerve roots are represented in flexible material.

Size: 34" (86.4 cm) tall



Colonne vertébrale économique avec bassin et support

Une colonne vertébrale de taille utile flexible constituée de la plaque occipitale, vertèbres cervicales, thoraciques et lombaires, sacrum, coccyx et le bassin complet. On y retrouve également des représentations des artères vertébrales, des branches nerveuses de la colonne vertébrale et un disque intervertébral L3-L4 prolapsé. Monté sur un support.

Grandeurs : 75 cm (29,5")

Economic Vertebral Column with Femur Heads

A flexible life size vertebral column consisting of the occipital plate; cervical, thoracic and lumbar vertebrae; sacrum; coccyx; and complete pelvis. Features include representations of the vertebral arteries, spinal nerve branches, and a prolapsed L3-L4 intervertebral disc. Mounted on a stand for hanging.

Size: 29.5" (75 cm)



Colonne vertébrale avec différents troubles

Colonne vertébrale complète, incluant l'os occipital, le cervelet, le cercle de Willis, l'artère vertébrale, les nerfs spinaux, le plexus brachial droit, la première et deuxième côte, les ligaments sacroiliaques et plusieurs muscles. Illustre également les troubles suivants : fragments d'os, hernie discale, 3 vertèbres se divisant pour montrer la compression des fractures, l'ostéoporose, la tumeur des os et l'arthrite de la hanche. Le support est inclus.

Grandeur : 86,4 cm (34") de haut

Vertebral Column with Disorders

Full spine with colour-coded curvatures and occipital bone, cerebellum, circle of Willis, vertebral artery, spinal nerves, right brachial plexus, 1st and 2nd ribs, sacroiliac ligaments and several muscles. Shows the following disorders: bone spurs, herniated disc, 3 divided vertebrae to show compression fractures, osteoporosis, bone tumor, and arthritis of the hip. Stand included.

Size: 34" (86.4 cm) tall

Colonne vertébrale flexible avec bassin et support

Empreinte naturelle d'une colonne vertébrale humaine de très grande qualité avec bassin démontable et pied. Le modèle est monté sur un tuyau métallique à spirale, ce qui rend la colonne vertébrale stable et en même temps très mobile. Les disques souples spéciaux se comportent comme des disques naturels. Les nerfs spinaux sont également représentés et ainsi que l'artère vertébrale. Avec support démontable.

Grandeur : 70 cm

Flexible vertebral column with pelvis with stand

Highest quality natural casting of a human vertebral column with removable pelvis. The model is mounted on a flexible metal spiral hose, which renders the vertebral column robust and simultaneously highly mobile. The special flexible intervertebral discs behave like natural intervertebral discs. The spinal nerves and vertebral artery are also represented. With removable stand.

Size: 70 cm



4009

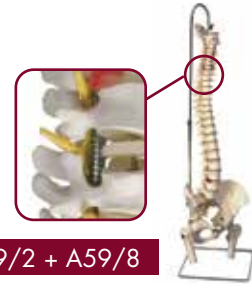
Colonne vertébrale mâle deluxe avec tête de fémur et support

Ce modèle anatomique de colonne vertébrale comprend l'os pelvien (mâle), la plaque occipitale, l'artère des vertèbres cervicales, un prolapsus entre les vertèbres L3 et L4 et les sorties des nerfs spinaux. Assemblé sur un axe flexible de qualité supérieure, conférant une meilleure stabilité à la colonne. Ce modèle de colonne est extrêmement durable. Support inclus.

Deluxe Vertebral Male Column with Femoral Heads and Stand

Life-size highly flexible spine including ; male pelvis, occipital bone, vertebral artery, spinal nerve exits and a dorsolateral prolapse disc between 3rd and 4th lumbar vertebrae. Has movable femoral heads. Mounted on a flexible, durable coiled cable providing extra stability. Stand included. Lifetime warranty.

A59/2 + A59/8



Ensemble de vertèbres en dégénérescence

Ce modèle comprend 4 paires de vertèbres lombaires, de grandeur réelle, avec 3 étapes de dégénérescence. Une paire de vertèbres lombaires normales, une paire avec une hernie discale, une paire avec les os et les disques en dégénérescence et finalement, une paire avec une ostéoporose avancée avec compression des os et des fragments d'os. Les modèles ne peuvent être disséqués, mais ils peuvent être retirés pour une inspection individuelle ou étude. Petites cartes éducatives amovibles pour les patients incluses.

Grandeur : 8,9 x 8,25 x 7,6 cm (3,5" x 3,25" x 3") chac.
Base : 14,6 x 26,7 cm (5,75" x 10,5")

Degenerative Vertebrae Set

This model features 4 pairs of life-size lumbar vertebrae in 3 stages of degeneration. Shown are a normal pair of lumbar vertebrae, a pair with a bulging herniated disc, a vertebrae set with bone and disc degeneration, and finally, advanced osteoporosis with serious bone compression and bone spurs. Models do not dissect but can be removed for individual inspection and study. Includes removable patient education cards.

Size: 3.5" x 3.25" x 3" (8.9 x 8.25 x 7.6 cm) each
Base: 5.75" x 10.5" (14.6 x 26.7 cm)



G176

Modèle de vertèbres en dégénérescence

Ce modèle se compose de 4 paires de vertèbres lombaires et montre, en plus de l'état sain, trois pathologies: léger endommagement des disques, hernie discale avec déformation des os ainsi qu'une dégénérescence des disques avancée avec forte déformation des os. Les paires de vertèbres sont aimantées sur le socle en plexiglas et s'enlèvent facilement. Les paires de vertèbres sont reliées de manière souple si bien que l'on peut aussi montrer les mouvements.

Grandeur : 38 x 10 x 10 cm

Stages of Disc Degeneration

This model consists of 4 vertebrae pairs and shows additionally to the normal condition three different pathologies: slight disc damage, prolapse with bone degeneration and advanced bone and disc degeneration. The vertebrae pairs are mounted magnetically on the plexiglass base and can be easily removed. All vertebrae are flexible mounted which allows demonstration of movements.

Size: 38 x 10 x 10 cm



7577

Modèle pour la démonstration d'une hernie discale

Ce modèle avec deux vertèbres lombaires schématisques et grossies 2 fois offre au thérapeute la possibilité de montrer une hernie discale réalistement. En serrant les vertèbres, l'intérieur du disque s'écoule et représente très mémorable la mécanique d'une hernie discale. Le prolapsus écoulé peut être serré ainsi qu'on peut voir l'effet sur le nerf spinal. Pour cela, c'est facile d'expliquer à votre patient comment se produit une hernie discale. Grâce à la représentation grossie, le modèle est simple à utiliser et aussi idéal pour une présentation à un groupe.

Herniated Disc Simulator

This model of two lumbar vertebrae in about double life size has the opportunity to demonstrate a lateral intervertebral disc hernia. If the two vertebrae are pressed together, the inner core of the disc will be protruding to the outside, forming a hernia. The protruding hernia shows graphically the pressure which affects the spinal nerve. With this helpful tool you can demonstrate fast and easily what happens when a patient suffers from a herniated disc. Because of the enlarged size it is easy to handle and also suitable for group teaching.



4400



A76

Modèle de vertèbres lombaires avec prolapsus des disques intervertébraux

2 vertèbres lombaires avec nerfs spinaux, dure-mère spinale et 2 disques intervertébraux interchangeables, représentant un prolapsus médial et latéral des disques intervertébraux entre la 4^e et la 5^e vertèbre lombaire. Sur support amovible.

Grandeur : 13 cm (5,1")

Lumbar Spinal Column with Prolapsed Intervertebral Disc

This realistic model details 2 lumbar vertebrae with spinal nerves, dura mater of spinal cord. The anatomy model includes 2 replaceable dorso-lateral prolapsed discs between the 4th and 5th lumbar vertebrae. The Lumbar spinal column is delivered on a removable stand.

Size: 5.1" (13 cm)



A72

Colonne vertébrale cervicale

Composée de la plaque occipitale, 7 vertèbres cervicales avec disques intervertébraux, nerfs cervicaux, artères vertébrales et moëlle épinière. Sur support flexible.

Grandeur : 19 cm (7,5")

Cervical Spinal Column

Consisting of, occipital plate, the 7 cervical vertebrae with intervertebral discs, cervical nerves, vertebral arteries and spinal cord. The cervical spinal column is delivered on a flexible stand.

Size: 7.5" (19 cm)



A795

Modèle des stades d'hernies discales

Ce modèle comparatif illustre les changements de dégénérescence, à différents degrés, des vertèbres et des disques intervertébraux de la colonne lombaire. Il peut être démonté pour séparer les vertèbres des disques intervertébraux. Support inclus.

Grandeur : 22 cm (8,5") de hauteur

Stages of Vertebral Degeneration

This comparative model illustrates degenerative changes to the vertebrae and intervertebral discs of the lumbar spine in various degrees. The model can be disassembled into vertebrae and intervertebral discs. Stand included.

Size: 8.5" (22 cm) tall

Crâne humain classique

Une reproduction du crâne humain fait de plastique de haute qualité qui inclut des sutures, des ouvertures au niveau des os et un processus styloïde. Le calvarium est amovible et la mâchoire repose sur un ressort. Se divise en 3 parties.

Grandeur : 14 x 20,3 x 15,2 cm (5,5" x 8" x 6")

Classic Human Skull

High quality plastic reproduction of a human skull that includes sutures, foramen and styloid processes. The calvarium is removable and the jaw is on springs. Dissects into 3 parts.

Size: 5.5" x 8" x 6" (14 x 20.3 x 15.2 cm)



A20

Modèle humain de crâne avec joint temporo-mandibulaire | 2 parties

Dans ce modèle de crâne, les muscles de la mastication (masséter, temporal, médial et latéral ptérygoïdien) sont représentés par des bandes élastiques. Ce modèle est approprié pour la démonstration de la fonction des muscles de la mastication avec l'occlusion de la mâchoire, l'étape initiale d'ouverture de la mâchoire et les mouvements de la mandibule sur les côtés et en avant. La calotte crânienne est amovible.

- Moulage original de grande qualité.
- Le crâne est fabriqué à la main de plastique incassable.
- Représentation précise des fissures, foramens, des apophyses, des sutures, etc.
- L'anatomie du crâne humain est démontrée de façon distinctive avec ce modèle avec joint temporo-mandibulaire.

TMJ Human Skull Model | 2 Parts

In this human skull model the masticatory muscles (masseter, temporal, medial and lateral pterygoid muscles) are represented as elastic bands. This skull model is suited to demonstrate the function of the masticator muscles with jaw occlusion, the initial stage of jaw opening and the movements of the mandible to the side and front. The skullcap is removable.

- High-quality original casts.
- Skull is handmade of hard, unbreakable plastic.
- Highly accurate representation of the fissures, foramina, processes, sutures etc.
- The anatomy of the human skull is displayed in a distinctive way with this TMJ skull.



A24

Modèle didactique de crâne humain sur colonne cervicale | 4 parties

Fabriqué à la main avec du plastique incassable, utilisant 19 couleurs distinctes pour représenter les formes et les relations entre les différentes plaques d'os du crâne, ce modèle démontre avec une précision remarquable les fissures, les foramens, les apophyses et les sutures. En addition, le crâne est monté de façon flexible sur la colonne cervicale (C1, C2 & C7 sont colorés) pour mieux démontré leur relation. En complément, ce modèle didactique démontre également le rhombencéphale, la moelle épinière, les nerfs spinaux de la colonne cervicale, les artères vertébrales, l'artère basilaire ainsi que les artères cérébrales postérieures.

- Moulage de grande qualité à partir d'un véritable crâne humain.
- Le crâne est fait à la main avec du plastique incassable.
- Représentation hautement précise des fissures, foramens, apophyses, sutures, etc.
- Peut être séparé en 3 parties; la calotte crânienne, la base et la mandibule.
- La mandibule est montée sur un ressort pour démontrer les mouvements naturels de celle-ci.

Didactic Human Skull Model on Cervical Spine | 4 Parts

Carefully handmade from unbreakable plastic, using 19 distinctive colours to represent the shapes and relationships of the various bone plates of the skull, this model shows an absolute accurate representation of the fissures, foramina, processes and sutures. In addition, this human skull replica is flexibly mounted on the cervical spine (C1, C2 and C7 are coloured) to better show their relation. To complete this demonstration, the didactic model also exhibits the hindbrain, spinal cord, spinal nerves of the cervical spine, vertebral arteries, basilar artery as well as the rear cerebral arteries.

- High quality original human skull cast.
- Skull is handmade from hard, unbreakable plastic.
- Highly accurate representation of the fissures, foramina, processes, sutures etc.
- Can be disassembled into skull cap, base of skull and mandible.
- Mandible of skull is mounted on a spring to easily demonstrate natural movement.



A20/2

MODÈLES FONCTIONNELS | FUNCTIONAL MODELS

ÉCONOMIQUE | ECONOMIC



4550

Modèle d'articulation scapulaire avec ligaments

Empreinte naturelle de l'articulation scapulaire humaine. Ceinture scapulaire (omoplate et clavicule) avec moignons du bras. Les ligaments les plus importants comme le ligament coraco-acromial, le ligament coraco-huméral et le ligament transversum scapulae sont également représentés ainsi qu'une coupe de la capsule articulaire. Les mouvements principaux de l'épaule comme l'antéversion, la rétroversion, la rotation externe et interne ainsi que d'abduction peuvent être démontrés. Support démontable inclus.

Shoulder Joint with Ligaments Model

Natural casting of a human shoulder joint. Shoulder girdle (shoulder blade and clavicle) with upper arm stump. The principal ligaments, such as the coracoacromial ligament, coracohumeral ligament and transverse ligament of the scapula are represented in addition to sections of the joint capsule. The main movements of the shoulder joint, such as anteversion, retroversion, outer and inner rotation and abduction can be demonstrated. With removable stand.



4553

Modèle d'articulation de la hanche avec ligaments et support

Empreinte naturelle d'une articulation de la hanche humaine. Les moignons fémoraux sont tenus dans la hanche par les ligaments. Les ligaments, avec le ligament ilio-fémoral, le ligament ischio-fémoral et ligament pubo-fémoral, permettent de démontrer les mouvements des hanches. Flexion et rétroversion (étirement), abduction et adduction et la rotation externe et interne à une certaine ampleur. Avec support démontable.

Hip Joint Model with Ligaments on Stand

Natural casting of a human hip joint. The femoral stump is retained in the hip joint by the ligamentary apparatus. The ligamentary apparatus with the iliofemoral ligament, ischiofemoral ligament and pubofemoral ligament allow demonstration of the movements of the hip joint. Flexion and retroversion (extension), abduction and adduction and to a certain extent also outer and inner rotation. With removable stand.



4552

Modèle d'articulation de genou avec ligaments

Empreinte naturelle d'une articulation de genou humain. Avec moignons de la cuisse et du bas de la jambe. Les tendons d'insertion du muscle droit fémoral, la rotule avec les tendons rotuliens, les ligaments latéraux, les ménisques et les ligaments croisés sont en plastique élastique. Les mouvements les plus importants des genoux, comme la flexion et l'extension, la rotation externe et interne peuvent être démontrés. Avec support démontable.

Knee Joint Model with Ligaments

Natural casting of a human knee joint. With stumps of femur and lower leg. The insertion tendons of the straight muscle of the thigh, kneecap with patellar tendons, lateral ligaments, meniscuses and cruciate ligaments are manufactured from elastic synthetic material. The principal movements of the knee joint, such as flexion and extension and outer and inner rotation can be demonstrated. With removable stand.



4661

Modèle d'articulation scapulaire, taille naturelle avec muscles

Articulation scapulaire humaine de grande taille avec représentation de la coiffe des rotateurs (M. supraspinatus, M. infraspinatus, M. teres minor, M. teres major et M. subscapularis) ainsi que les tendons du M. biceps brachii. La mobilité de l'articulation est restreinte. Livraison avec carte didactique en allemand/anglais. Sur support.

Shoulder Joint model, life size, with muscles

Human shoulder joint in life size with rotator cuff (Supraspinatus, infraspinatus, teres minor, teres major and subscapularis muscle) as well as the biceps brachii tendon. The joint has a limited movability. With educational card German/English. On stand.

Size: 17 x 15 x 12 cm

Grandeur : 17 x 15 x 12 cm

Articulation de l'épaule

Modèle de l'articulation de l'épaule, de taille réelle, démontrant son anatomie et sa biomécanique. Incluant l'omoplate, la clavicule, une portion de l'humérus et les ligaments de l'articulation. Ce modèle très flexible démontre clairement l'abduction, l'antéversion, la retroversion et les rotations internes et externes. Support inclus.

Shoulder Joint

This life-size functional shoulder joint model, made of quality material, shows the anatomy and mechanics of the shoulder joint. Consisting of the scapula, clavical, portion of humerus and joint ligaments, this fully flexible shoulder joint model clearly demonstrates abduction, anteversion, retroversion and internal/external rotation. The functional shoulder joint model comes on a stand for easy study and display.



A80

Articulation de la hanche

Modèle de l'articulation de la hanche, de taille réelle, démontrant son anatomie et sa biomécanique. Incluant une portion du fémur, l'os de la hanche et des ligaments de l'articulation. Ce modèle très flexible démontre clairement les mouvements d'abduction, d'antéversion et de rotations internes et externes. Support inclus.

Hip Joint

This life-size functional hip joint model, made of quality material, clearly shows the anatomy and mechanics of the hip joint. This fully flexible hip joint demonstrates abduction, anteversion, retroversion and internal/external rotation. This functional joint consists of portion of femur, hip bone and joint ligaments. Comes on a stand for easy display.



A81

Articulation du genou

Modèle de bonne qualité de l'articulation du genou, de taille réelle, démontrant son anatomie et sa biomécanique. Incluant une portion du fémur, du tibia et du péroné, le ménisque, la rotule avec le tendon des quadriceps et les ligaments croisés antérieurs et postérieurs. Support amovible inclus.

Knee Joint

This life-size functional knee joint model, made of quality material, clearly shows the anatomy and mechanics of the knee joint. Model consists of portion of femur, tibia and portion of fibula; also includes meniscus, patella with quadriceps tendon and joint ligaments, including the ACL and PCL. Removable stand included.



A82

Articulation du coude

Modèle de l'articulation du coude, de taille réelle, démontrant son anatomie et sa biomécanique. Incluant une portion de l'humérus, le cubitus, le radius et les ligaments de l'articulation. Support amovible inclus.

Elbow Joint

This life-size functional elbow joint model, made of quality material, provides a graphic demonstration of the anatomy and mechanics of the human elbow joint. Elbow joint consists of portion of the humerus, complete ulna and radius as well as joint ligaments. Comes on removable stand for easy study or display.



A83

Squelette du bassin féminin

Ce modèle, fait de matériaux de bonne qualité, est parfait pour étudier en détail l'anatomie squelettique de ce bassin féminin. Comprendant l'os de la hanche, le sacrum avec le coccyx, 2 vertèbres lombaires et une symphyse amovible. C'est un excellent outil pour l'étude de l'anatomie pelvienne.

Female Pelvic Skeleton

This skeleton, made of quality material, is great for detailed study of the skeletal anatomy of the female pelvis. Consisting of; hip bone, sacrum with coccyx, 2 lumbar vertebrae as well as movable symphysis. It is a great tool for studying human pelvic anatomy.



A61

Bras avec omoplate et clavicule

Monté sur fil métallique, le poignet est naturellement flexible. Doigts légèrement flexibles. Articulations flexibles du coude et de l'épaule.

Arm with Scapula and Clavicle

Wire mounted, naturally flexible through wrist. Slightly flexible through fingers. Flexible elbow and shoulder joints.

A46R DROITE / RIGHT



Jambe avec os de la hanche

Monté sur fil métallique. Orteils et articulations de la cheville légèrement flexibles. Articulation du genou flexible.

Leg with Hip Bone

Wire mounted. Slightly flexible through toes and ankle joint. Flexible knee joint.

A36R DROITE / RIGHT



MODÈLES FONCTIONNELS | FUNCTIONAL MODELS

DE LUXE | DELUXE

Ces modèles fonctionnels, de qualité supérieure, d'articulations droites avec ligaments de taille réelle, démontrent l'anatomie et les possibilités de mouvements physiologiques (ex : abductions, antéverson, rétroversion, rotation interne et externe) dans une reproduction des détails unique. Reproduit fidèlement la couleur authentique des os. Le cartilage des surfaces articulaires est représenté en bleu.

These high-quality life-size functional models of the right joints with ligaments show the anatomy and possible physiological movements (e.g. abduction, anteversion and retroversion, internal and external rotation) in exceptional detail. The colour of the natural cast bones is extremely realistic. The cartilage on the joint surfaces is marked blue. Each is mounted on a base.



A80/1

Articulation de l'épaule

Modèle de haute qualité de l'articulation de l'épaule, de taille réelle, démontrant son anatomie et sa biomécanique. Incluant l'omoplate, la clavicule, une portion de l'humérus et les ligaments de l'articulation. Ce modèle très flexible démontre clairement l'abduction, l'antéverson, la rétroversion et les rotations internes et externes. Reproduit fidèlement la couleur authentique des os. Le cartilage des surfaces articulaires est représenté en bleu. Support inclus.

Shoulder Joint

This life size deluxe functional shoulder joint model with ligaments shows the anatomy and possible physiological movements of the shoulder joint in exceptional detail. Clearly demonstrate abduction, anteversion, retroversion, internal and external rotation with this high quality model. The colour of the natural-cast bones is extremely realistic. The cartilage on the joint surfaces is marked in blue. The joint model consists of scapula, clavicle and a portion of the humerus. Mounted on a base for easy display.



A81/1

Articulation de la hanche

Modèle de haute qualité de l'articulation de la hanche, de taille réelle, démontrant son anatomie et sa biomécanique. Incluant une portion du fémur, l'os de la hanche et des ligaments de l'articulation. Ce modèle très flexible démontre clairement les mouvements d'abduction, de flexion, d'extension et de rotations internes et externes. Reproduit fidèlement la couleur authentique des os. Le cartilage des surfaces articulaires est représenté en bleu. Support inclus.

Hip Joint

This high-quality functional hip joint model with ligaments shows the anatomy and possible physiological movements of the human hip joint in exceptional detail. This mode clearly demonstrates abduction, anteversion, retroversion, internal and external rotation. The colour of the natural-cast bones is extremely realistic. The cartilage on the hip joint surfaces is marked blue. The functional hip joint consists of portion of the femur and the right half of a pelvis. Mounted on a base for easy display.



A82/1

Articulation du genou

Modèle de haute qualité de l'articulation du genou, de taille réelle, démontrant son anatomie et sa biomécanique. Incluant une portion du fémur, le tibia, une portion du péroné, le ménisque, la rotule avec le tendon des quadriceps et les ligaments de l'articulation. Inclus également les ligaments croisés antérieurs et postérieurs. Reproduit fidèlement la couleur authentique des os. Le cartilage des surfaces articulaires est représenté en bleu. Support amovible inclus.

Knee Joint

This life-size functional knee joint model, made of quality material, clearly shows the anatomy and mechanics of the knee joint. Model consists of portion of femur, tibia and portion of fibula; also includes meniscus, patella with quadriceps tendon and joint ligaments, including the ACL and PCL. Removable stand included.



A83/1

Articulation du coude

Modèle de haute qualité de l'articulation du coude, de taille réelle, démontrant son anatomie et sa biomécanique. Ce modèle très flexible démontre clairement les mouvements du coude. Incluant une portion de l'humérus, le cubitus, le radius et les ligaments de l'articulation. Reproduit fidèlement la couleur authentique des os. Le cartilage des surfaces articulaires est représenté en bleu. Support inclus.

Elbow Joint

This high-quality deluxe functional elbow joint model with ligaments shows the anatomy and possible physiological movements of the human elbow joint in exceptional detail. This model clearly demonstrates elbow ROM. The colour of the natural-cast bones of the elbow joint is extremely realistic. The cartilage on the elbow joint surfaces is marked in blue. The elbow joint consists of a portion of the humerus, ulna and radius. Functional elbow joint mounted on a base for easy display.

Modèle de squelette de la main avec ligaments et muscles

Les os, les muscles, les tendons, les ligaments, les nerfs, les artères et les veines sont tous présentés dans ce modèle de main et d'avant-bras inférieur en quatre pièces de grande qualité. Le côté dorsal démontre les muscles extenseurs, ainsi que des parties des tendons au niveau du poignet car elles passent sous le ligament carpien extenseur. La paume de la main est représentée en trois couches; les deux premières, qui sont amovibles, permettent d'étudier en détail la couche anatomique plus profonde. Support inclus.

Grandeur : 33 x 12 x 12 cm (13" x 4,7" x 4,7")

Hand Skeleton Model with Ligaments and Muscles

The bones, muscles, tendons, ligaments, nerves, arteries, and veins are all featured in this high quality 4 part model of the hand and lower forearm. The dorsal side of the hand shows the extensor muscles as well as portions of the tendons at the wrist as they pass under the extensor retunaculum. The palmar face of the hand is represented in three layers, the first two are removable to allow detailed study of the deeper anatomical layer of the hand. Stand included.

Size: 13" x 4.7" x 4.7" (33 x 12 x 12 cm)



M33/1

MODÈLES FONCTIONNELS | FUNCTIONAL MODELS

PIEDS | FEET



M230

Pied normal

Les structures superficielles du pied humain sont démontrées dans ce modèle anatomique de grande qualité. Les os internes, les muscles, les ligaments et les nerfs sont aussi représentés dans ce squelette de pied.

Grandeur : 13 x 24 x 9 cm

Normal Foot

Superficial structures of the human foot are shown in this high quality model. The internal bones, muscles, ligaments and nerves are also represented in this normal foot skeleton.

Size: 13 x 24 x 9 cm



M231

Pied plat (Pes Planus)

Les structures superficielles d'un pied plat sont démontrées. Les os internes, les muscles, les ligaments et les nerfs sont aussi représentés dans ce modèle anatomique de pied plat de grande qualité.

Grandeur : 12 x 24 x 10 cm

Flat Foot (Pes Planus)

Superficial structures of a flat foot are shown. The internal bones, muscles, ligaments and nerves are also represented in this high quality flat foot model.

Size: 12 x 24 x 10 cm



M232

Pied creux (Pes Cavus)

Les structures superficielles d'un pied creux sont démontrées. Les os internes, les muscles, les ligaments et les nerfs sont aussi représentés dans ce modèle anatomique de pied creux de grande qualité.

Grandeur : 13 x 23 x 10 cm

Hollow Foot (Pes Cavus)

Superficial structures of a hollow foot are shown. The internal bones, muscles, ligaments and nerves are also represented in this high quality model of a hollow foot.

Size: 13 x 23 x 10 cm



M233

Ensemble de 3 pieds MEDart™

Ces miniatures démontrent les structures superficielles ainsi que les os, les muscles et les tendons dans leur bonne position anatomique.

Grandeur : 6 x 12 x 4,5 cm

MEDart™ Foot Series

These miniatures both show the superficial structures and, at the interior side, the bones, muscles and tendons in their correct anatomical position.

Size: 6 x 12 x 4.5 cm



A30

Squelette du pied

Assemblé sur une tige métallique offrant une flexibilité légère.

Foot Skeleton

Wire mounted for a slight flexibility through toes.



A31

Squelette du pied avec tibia

Assemblé sur une tige métallique. Incluant le bas du tibia et du péroné. Les articulations des orteils sont légèrement flexibles. Articulation de la cheville flexible.

Foot Skeleton with Tibia

Wire mounted. Includes most of the lower portion of the tibia and fibula. The anatomy model is flexible through the toes and ankle is naturally flexible.

Modèle anatomique du pied avec ligaments

Ce modèle détaillé du pied démontre bon nombre de ligaments et tendons importants, incluant le tendon d'Achille et le tendon du long péronier latéral. Le squelette du pied comprend les os du tarse et une portion du tibia et du péroné, incluant les membranes interosseuses trouvées entre les deux. Tous les ligaments et tendons anatomiquement importants y sont démontrés, petits et grands.

Grandeur : 23 x 18 x 30 cm

Foot Skeleton Model with Ligaments

This detailed foot skeleton model displays numerous important ligaments and tendons including the Achilles and peroneus longus tendons of the ankle. The foot skeleton consists of the foot bone and lower portions of the tibia and fibula, including the interosseous membrane found between them. All the anatomically important ligaments and tendons of the foot are shown, large and small.

Size: 23 x 18 x 30 cm



M34

Modèle de squelette du pied avec ligaments et muscles

Ce modèle anatomique détaillé du pied et de la jambe et peut être désassemblé en 6 morceaux pour une étude détaillée du pied et de la cheville. Le squelette du pied comprend non seulement les os mais également les muscles, les tendons, les ligaments, les nerfs, les artères et les veines du pied. La vue frontale du pied comprend les muscles extenseurs de la jambe. Les tendons peuvent être suivis sous les ligaments jusqu'à leur point d'insertion. En addition, toutes les gaines de tendons sont visibles. Sur la portion dorsale, le muscle gastrocnémien est amovible pour avoir accès aux éléments anatomiques profonds. La plante du pied est représentée en trois couches ; la première couche démontre les fléchisseurs courts des orteils. Ce muscle peut être enlevé du pied, révélant le carré plantaire, le tendon du fléchisseur long des orteils et le muscle fléchisseur du gros orteil. La deuxième couche est à son tour amovible pour révéler des détails anatomiques plus profonds. Support inclus.

Grandeur : 23 x 26 x 19 cm (9,1" x 10,2" x 7,5")

Foot Skeleton Model with Ligaments and Muscles

This anatomically detailed model of the foot and lower leg can be disassembled into 6 removable parts for detailed study of the foot and ankle. The foot skeleton features not only the bones but also the muscles, tendons, ligaments, nerves, arteries, and veins of the foot. The frontal view of the foot model features the extensor muscles of the lower leg. The tendons can be followed on their passage under the transverse and crucial crural ligaments all the way to their insertion points. In addition all tendon sheaths of the foot area are visible. On the dorsal portion of the foot the gastrocnemius muscle is removable to reveal deeper anatomical elements. The sole of the foot is represented in three layers; the first layer displaying the flexor digitorum brevis. This muscle can be removed from the foot revealing the quadratus plantae, the tendon of the flexor digitorum longus, and the flexor hallucis muscle. This second layer is in turn removable to display even deeper anatomical details of the foot. Stand included.

Size: 9.1" x 10.2" x 7.5" (23 x 26 x 19 cm)



M34/1

MODÈLES FONCTIONNELS | FUNCTIONAL MODELS

DÉTACHABLES | REMOVABLE



A880

Épaule avec coiffe des rotateurs 5 pièces

Ce modèle est constitué de la partie supérieure de l'os du bras, de la clavicle et de l'omoplate. Outre la représentation de la musculature de la coiffe des rotateurs, les origines et insertions de la musculature de l'épaule sont mises en évidence par des couleurs différentes (origine = rouge; insertion = bleu). Support inclus.

Grandeur : 18 x 18 x 24 cm (7,1" x 7,1" x 9,4")

Shoulder Joint with Rotator Cuff 5 parts

This shoulder joint model consists of the upper half of the humerus, as well as the clavicle and scapula. Besides showing the musculature of the rotator cuff, the shoulder joint model also shows the origin and insertion points of the shoulder muscles highlighted in colour (origin = red, insertion points = blue). Stand included.

Size: 7.1" x 7.1" x 9.4" (18 x 18 x 24 cm)



A881

Articulation coxofémorale | 7 pièces

Ce modèle illustre l'articulation coxofémorale droite chez un homme; divers muscles y sont visibles ainsi que les zones d'insertion musculaire distale et proximale du fémur et de l'os iliaque. Dans des buts didactiques, les surfaces musculaires des zones distales et proximales sont mises en surélévation et colorées différemment (insertion distale = rouge; insertion proximale = bleu). Les divers muscles de la hanche sont disposés sur les surfaces respectives de leurs insertions distales et proximales, et sont amovibles pour offrir une perspective différente. Support inclus.

Grandeur : 18 x 32 x 18 cm (7,1" x 12,6" x 7,1")

Hip Joint with Removable Muscles 7 parts

Represented here is the right hip joint of a male with the individual muscles as well as the muscle origins and insertions on the femur and the hip bone. For educational purposes, the origin and insertion areas of the muscles have been raised and presented in colour (muscle origin = red; muscle insertion = blue) on the hip joint. The hip muscles have been mounted on their corresponding regions of origin and insertion and are removable from the hip joint for a different perspective. Stand included.

Size: 7.1" x 12.6" x 7.1" (18 x 32 x 18 cm)



A882

Articulation du genou | 12 pièces

Ce modèle de genou en douze pièces démontre différents muscles amovibles et parties musculaires de la région du genou. Les régions colorées et relevées indiquent l'origine du muscle et les points d'insertion sur le fémur, le tibia et la fibule. Les parties des ligaments collatéraux fibulaires et tibiaux sont également représentées. Tous les muscles de la jambe sont simples à retirer, permettant l'étude des couches anatomiques plus profondes. Support inclus.

Grandeur : 33 x 17 x 17 cm (13" x 6,7" x 6,7")

Knee Joint with Removable Muscles 12 parts

This 12 part knee model shows different removable muscles and muscle portions of the knee area. Colour coded and raised areas indicate the muscle origin and insertion points on the femur, tibia, and fibula associated with the knee joint. In addition, parts of the fibular and tibial collateral ligaments are represented in this knee joint model. All the muscles of the leg are easily removable to permit study of the deeper anatomical layers of the knee joint. Stand included.

Size: 13" x 6.7" x 6.7" (33 x 17 x 17 cm)

Articulation du coude | 8 pièces

Le modèle montre le coude droit d'un homme avec chaque muscle, les insertions et les origines du muscle sur l'os de la partie supérieure du bras ainsi que sur le radius et sur le cubitus. Pour des raisons didactiques, les surfaces d'insertion et d'origine des muscles sont représentées agrandies et en couleur (insertion = rouge, origine = bleu). Les muscles sont posés sur leurs surfaces d'insertion et d'origine respectives et donc faciles à retirer. Support inclus.

Grandeur : 25 x 41 x 25 cm (9,8" x 16,1" x 9,8")

Elbow Joint with Removable Muscles | 8 parts

This elbow joint model shows the right elbow of a male with individual muscles and the muscular origins and insertions on humerus, radius and ulna. For didactic reasons, the areas of the muscular origins and insertions are raised and colour-coded (origin = red, insertion = blue) on the elbow joint. The muscles can be attached to and removed from the corresponding areas of origin and insertion on this elbow joint. Stand included.

Size: 9.8" x 16.1" x 9.8" (25 x 41 x 25 cm)



A883

Modèle de plancher pelvien féminin en 7 pièces

Ce bassin est adapté pour expliquer le plancher pelvien féminin. Le modèle se compose de 2 os de la hanche, du sacrum avec le coccyx et du plancher pelvien. Le plancher pelvien comporte 4 pièces et est constitué de matériaux synthétiques flexibles sur lesquels les structures sont peintes. Le modèle est la taille réelle.

Grandeur : 27 x 18 x 19 cm

Female pelvis with pelvic floor musculature - 7 parts

This pelvis is eminently suited to explanation of the female pelvic floor. The model consists of 2 hip bones, sacrum with coccyx and the pelvic floor. The pelvic floor consists of 4 components and is made of flexible synthetic material on which the structures are painted. The model is life-size.

Size: 27 x 18 x 19 cm



4070

Bassin féminin avec ligaments, vaisseaux, nerfs, plancher pelvien et organes | 6 pièces

Ce modèle de bassin de femme en six pièces de taille réelle offre des informations détaillées sur la topographie des os, des ligaments, des vaisseaux, des nerfs, des muscles du plancher pelvien et des organes pelviens. Il présente tout le plancher pelvien avec le sphincter anal externe, le sphincter urétral externe, le périnée transverse profond et superficiel et le bulbo-spongieux partiellement amovibles et sectionnés au niveau mi-sagittal. Le rectum, l'utérus avec les trompes de Fallope, les ovaires et le vagin sont amovibles et peuvent être démontés en deux moitiés par section mi-sagittale. La moitié de droite du bassin démontre les divisions et l'anatomie topographique de l'artère iliaque commune, de l'artère externe et interne, ainsi que de la veine iliaque commune et de la veine iliaque externe. Le plexus sacré droit, le nerf sciatique droit et le nerf honteux interne droit sont aussi montrés. Os et ligaments présentés : deux os iliaques, la symphyse pubienne, le sacrum et le coccyx, ainsi que la cinquième vertèbre lombaire avec disque intervertébral. Une section mi-sagittale, passant par la cinquième vertèbre lombaire, le sacrum et le coccyx permettent de démonter les deux moitiés du bassin, révélant une partie de la queue de cheval dans le canal vertébral. La moitié gauche du cinquième corps vertébral lombaire est amovible. La moitié droite du modèle montre les ligaments pelviens suivants : ligament inguinal, ligament sacro-tubéreuse, ligament sacro-spinal, ligaments sacro-iliaques antérieurs, ligament ilio-lombaire, ligament longitudinal antérieur, ligament sacro-iliaque interosseux, ligament sacro-iliaque postérieur et membrane obturatrice. Support inclus.

Grandeur : 19 x 27 x 19 cm (7,5" x 10,6" x 7,5")

Female Pelvis with Ligaments, Vessels, Nerves, Pelvic Floor, Organs | 6 parts

This life-size six part model of a female pelvis represents detailed information about the topography of bones, ligaments, vessels, nerves, pelvic floor muscles and female genital organs. It presents the whole pelvic floor with partially removable midsagittally sectioned external anal sphincter, external urethral sphincter, deep and superficial transverse perineal and bulbospongiosus. The rectum, uterus with fallopian tubes, ovaries and vagina are also removable and can be disassembled into both halves by midsagittal section. The right pelvic half demonstrates the divisions and topographical anatomy of the common iliac artery, the external and internal artery and also of the common iliac vein and the external iliac vein. The right sacral plexus, right sciatic nerve and right pudendal nerve are also shown. Bones and ligaments presented: two hip bones, the pubic symphysis, the sacrum and the coccyx, the fifth lumbar vertebra with intervertebral disc. A midsagittal section through the fifth lumbar vertebra, sacrum and coccyx, allow both halves of the pelvis to be disassembled revealing a part of the cauda equina in the vertebral canal. The left half of the fifth lumbar vertebral body is removable. The right half of the model shows the following pelvic ligaments: inguinal ligament, sacrotuberous ligament, sacrospinous ligament, anterior sacroiliac ligaments, iliolumbar ligament, anterior longitudinal ligament, interosseous sacroiliac ligament, posterior sacroiliac ligament and obturator. Stand included.

Size: 7.5 x 10.6 x 7.5" (19 x 27 x 19 cm)



H20/4



4075EZ

Modèle de plancher pelvien féminin économique | 12 pièces

Avec les deux moitiés de bassin et le sacrum, le modèle se compose en tout de 12 pièces. Les muscles sont tenus par des pointes, si bien qu'ils peuvent être facilement retirés pour montrer chaque couche. Ce modèle convient parfaitement aux cours de gymnastique pelvienne, à la préparation à l'accouchement, pour la formation des sages-femmes ou tout simplement pour l'étude de la musculature du plancher pelvien. Le modèle est de taille réelle.

Grandeur : 27 x 18 x 17 cm (10,6" x 7" x 6,7")



Economic Female Pelvic Floor Model | 12 parts

Together with the two hip bones and the sacrum the model consists of 12 parts in total. The muscles are fixed with pins, allowing to remove them for demonstration of the layers. This model is perfect for courses in pelvic floor gymnastics, for childbirth preparation courses, for midwife education or simply for anatomical studies of the pelvic floor. The model is life-size.

Size: 10.6 x 7 x 6.7" (27 x 18 x 17 cm)



Squelette miniature Tiny Tim

Ce squelette miniature fait de plastique durable offre une expérience d'apprentissage pratique unique pour nos jeunes scientifiques en herbes et tous les petits curieux qui désirent en apprendre sur l'anatomie.

- Une mâchoire mobile à ressort.
- Le calvarium du crâne s'ouvre pour regarder à l'intérieur.
- Les bras et les jambes peuvent être détachés du squelette.
- Les mains et les pieds ne sont pas articulés.
- Support et charte d'identification des éléments anatomiques inclus.

Hauteur : 42 cm (16,5")

Tiny Tim the Miniature Skeleton

This miniature durable plastic skeleton offers a unique hands-on learning experience for young scientists and curious kids who want to learn the locations and shapes of the bones of the body.

- A movable jaw on springs.
- A skull whose calvarium opens for a look inside.
- Arms and legs that are removable.
- Hands and feet do not articulate.
- Stand and key cards with 48 labelled structures included.

Height: 16.5" (42 cm)



Squelette flexible Mr. Thrifty

Cet outil de travail vous offre une colonne flexible avec vertèbre, racine des nerfs, artère vertébrale, hernie discale, cartilage, joints d'articulations et un crâne amovible en trois morceaux avec extrémités. Charte d'identification des éléments anatomiques et support en métal inclus.

Hauteur : 85 cm (33,5")

Mr. Thrifty Flexible Skeleton

This valuable teaching aid features a flexible spine with spinal cord, nerve roots, the vertebral artery, herniated disc, cartilage, articulated joints, and removable 3 piece skull and extremities. Key card and metal stand included.

Height: 33.5" (85 cm)



Squelette didactique Oscar

Une reproduction haute de gamme d'un squelette d'un adulte masculin. Le squelette est fabriqué selon notre standard de qualité strict. Les matériaux de sélection robustes, transformés de manière stable, garantissent une longue durée de vie, même en cas d'utilisation intensive.

- Excellent rapport prix-performance.
- L'assemblage final à la main est effectué en Allemagne.
- Fabriqué à base du plastique robuste et incassable.
- Les dents sont manufacturés et mise en place séparément dans la mâchoire.
- Les joints peuvent être retirés et attachés vite et facilement grâce au système de fermeture rapide.
- Les omoplates, planches et genoux ont des connexions flexibles, qui permettent le mouvement naturel de joints du corps. Cette propriété distingue Oscar plaisamment de squelettes plus immobiles avec des charnières métalliques.
- Les environ 200 os du squelette correspondent à la taille est presque au poids d'os humains réels.
- Le squelette est anatomiquement correct est complet, il montre tous les structures et formes importantes.
- Support à roulettes à cinq branches, robuste et détachable
- La colonne vertébrale de squelette montre les nerfs spinaux, l'artère vertébrale et une hernie discale dorsolatérale.
- Oscar est livré avec un œillet de suspension qui permet de lui suspendre à un support adéquat ou au plafond.
- Taille naturelle (178 cm avec le support).
- Poids : 9 kg

Didactic Skeleton Oscar

First class reproduction of a male adult skeleton. This skeleton is manufactured after our strict quality regulations. The stable mounting and robust structure guarantees a long lasting quality even in intensive use.

- Perfect value for money.
- Final assembly by hand in Germany.
- Made of durable, unbreakable plastic.
- The teeth are manufactured separately and inserted into the jaw.
- The limbs can be removed and reattached very fast and easy using a quick fastener.
- Shoulder, hip and knee joints do have flexible rubber attachments that allow lifelike, sliding joint movements. This distinguishes oscar pleasantly from less mobile models with metal joints.
- The about 200 bones of the skeleton correspond with real human bones in size and nearly in weight.
- The skeleton is anatomically correct and complete, it shows all important structures and foramina.
- 5-spoke roller stand, rugged, smooth-running and removable.
- The spine of the skeleton shows spinal nerves, the vertebral artery and a dorsolateral disc prolapse.
- Oscar comes with a suspension ring, if necessary it can be hung on a special stand or on the ceiling.
- Natural skeleton size (178 cm with stand).
- Weight: 9 kg



2960





A10

Squelette articulé classique Stan

Fait de plastique, ce squelette articulé grandeur nature, sert à l'éducation pour les patients et comme démonstrateur. Les bras et les jambes sont détachables pour une étude plus approfondie. Le crâne se divise en trois parties, la mâchoire inférieure repose sur un ressort (32 dents) et il y a une partie détachable au niveau du calvarium. Le squelette est monté avec des tiges métalliques qui s'allongent du sacrum. Inclus un support sur roulettes, monté dans l'os du bassin, une housse protectrice et une charte du système squelettique.

Hauteur : 1,68 m (5'5")

Stan the Classic Skeleton

A plastic, life-size articulated adult human skeleton for teaching, patient education, and demonstration purposes. The arms and legs are removable for individual study. The skull dissects into 3 parts with the mandible on spring (32 teeth), and has a removable calvarium. Mounted with a metal rod which extends from the sacrum. Includes waist mounted rolling stand, zippered dust cover and a skeletal system chart.

Height: 5'5" (1.68 m)



A11

Squelette articulé avec muscles Max

Ce modèle comporte les mêmes caractéristiques que le squelette classique Stan (A10). Il démontre également l'interaction structurelle entre les muscles et les os. Ce modèle dépeint plus de 600 structures médicales/anatomiques importantes telles; l'origine (rouge) et l'insertion (bleu) des muscles sur le côté gauche. Du côté droit, nous pouvons voir les os numérotés à la main, les fissures et les trous. Support monté dans l'os du bassin inclus.

Hauteur : 1,70 m (5'7")

Max the Classic Muscle Skeleton

This model contains all the benefits of Stan the classic skeleton (A10). In addition, it shows the structural interaction between bones and muscles. It depicts over 600 structures of medical/anatomical significance including muscle origins (red) and insertion (blue) on the left side as well as hand numbered bones, fissures and foramina on the right side. Waist mounted stand included.

Height: 5'7" (1.70 m)



A13

Squelette humain deluxe Sam Avec muscles et ligaments flexibles, monté sur support pelvien

- Représentation de plus de 600 détails numérotés à la main.
- Origines et insertions musculaires peintes à la main.
- Ligaments d'articulations flexibles.
- Colonne vertébrale flexible.
- Représentation des artères vertébrales et des terminaisons nerveuses.
- Prolapsus dorso-latéral du disque entre L3 et L4
- Rapport qualité/prix unique.
- 3 ans de garantie.
- Moulage naturel de qualité supérieure « Fabriqué en Allemagne ».
- Montage final à la main.
- Fabriqué en matière plastique incassable et inaltérable.
- Poids des 200 os se rapprochant de la réalité.
- Taille réelle.
- Crâne assemblé en 3 parties.
- Dents fixées individuellement.
- Support à 5 roulettes, tige montée dans l'os du bassin et housse de protection contre la poussière inclus.

Hauteur : 1,7 m (5'7")

Sam The Super Human Skeleton Model Flexible with Muscles and Ligaments on a Pelvic Mounted Stand

- Over 600 hand-numbered and identified details.
- Hand-painted muscle origins and insertions.
- Flexible joint ligaments.
- Flexible vertebral column.
- Emerging spinal nerves and vertebral arteries.
- Disc prolapse between L3 and L4.
- Excellent price-performance ratio.
- 3 year warranty.
- First-class natural cast "Made in Germany".
- Manual final assembly.
- Made of durable, unbreakable plastic.
- Almost realistic weight of the approx. 200 bones.
- Life-size.
- 3-part mounted skull.
- Individually inserted teeth.
- Waist mounted rolling stand and dust cover included.

Height: 5'7" (1.7 m)

Hanche de chien

Le bassin de taille moyenne du chien présente à la fois un os normal et un os ostéoarthrite, un corps de l'ilium, un grand trochanter, une tête dans l'acétabulum, une hernie discale, un cou de fémur, un nerf, un sacrum et un troisième trochanter.

Grandeur : 18 x 14 x 28 cm

Canine Hip

Average size dog pelvis features both normal and osteoarthritic bone, body of ilium, greater trochanter, head in acetabulum, herniated disc, neck of femur, nerve, sacrum, and third trochanter.

Size: 18 x 14 x 28 cm



VET1060

Section médiane d'une tête de chien

Ce modèle réduit d'une tête médiane de chien sectionnée représente l'anatomie de la bouche, de la langue ainsi que de la gorge avec la trachée et l'œsophage. On y retrouve également l'organe olfactif, le crâne aux sinus et une section cérébrale avec le cervelet, le tronc cérébral et le myélocéphale. Support inclus.

Grandeur sans support : 17 x 15 x 6 cm

Median Section of a Dog Head

This scaled down model of a median sectioned dog head depicts graphically the anatomy of mouth, tongue as well as throat with trachea and esophagus. Also the olfactory organ, the skull with sinuses and a brain section with cerebellum, brainstem and afterbrain are visible. Supplied on stand.

Size without stand: 17 x 15 x 6 cm



VET1300



VOUS NE TROUVEZ
PAS CE QUE VOUS
CHERCHEZ ?

**Notre équipe de représentants se
fera un plaisir de vous aider.**

**Contactez-nous pour plus d'informations
ou visitez notre site internet.**

CAN'T FIND
WHAT YOU ARE
LOOKING FOR?

Our sales team is here to help you.

***Contact us or visit our web site
for more information.***



1 800 361-0877

mtm.ca