

ÉCHOGRAPHE VÉTÉRINAIRE SUR TABLETTE



MINISONO

Plus petit, plus simple et plus compact



◀ PORTATIF ET FACILE

MINISONO

Le système minisono est un système d'échographie diagnostique sur tablette de nouvelle génération. Il est plus petit, plus simple et plus compact que les systèmes existants qui sont gros et compliqués.

Vous pouvez brancher le minisono sur une tablette Surface de Microsoft et faire une échographie en utilisant le logiciel supporté par la plate-forme Microsoft-Windows. Le minisono peut être utilisé dans des environnements où l'espace et le temps sont restreints, tel qu'une clinique, une salle d'urgence, une salle d'opération, tout en assurant un examen de haute qualité.

Le minisono introduit un nouveau paradigme dans le diagnostic échographique, il peut vous accompagner n'importe où et n'importe quand.



◀ Potentiel de mobilité illimité

Le minisono est compact, léger et facile à transporter

Le système minisono est léger, compact et facile à transporter. Vous pouvez l'utiliser facilement dans les petits espaces sans avoir à changer la position du patient ou des autres appareils. Vous pouvez faire l'échographie au moment où vous en avez besoin pour faire un diagnostic rapidement, n'importe où et n'importe quand.

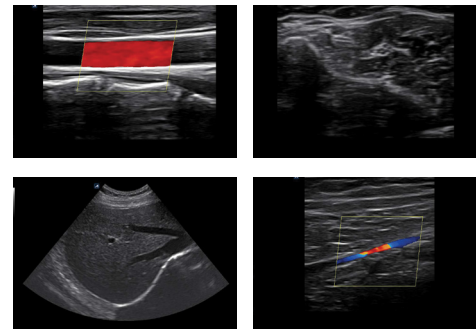


◀ Images de grande qualité

Le minisono assure des images de qualité

Nous offrons une combinaison de capteur et une technologie de traitement de l'image pour vous assurer que le minisono vous procure des images 2D haute-définition plus claires et plus précises ainsi que les informations doppler.

Utilisant 2 types de sondes, convexe et linéaire, pour sonder les portions du corps des plus profondes aux plus superficielles. Les sondes ont une grande variété d'applications et peuvent être utilisées dans une variété de situations cliniques.



◀ Concentrant sur le traitement

Facile - tout ce dont vous avez besoin est le minisono et une tablette

Tout ce dont vous avez besoin est une sonde minisono et une tablette Surface de Microsoft; vous pouvez utiliser facilement et rapidement le minisono lorsque vous branchez la sonde dans le port USB de la tablette. L'interface utilisateur du système minisono est simple et intuitif, combiné avec l'écran tactile de la tablette, il vous aidera à vous concentrer sur l'examen patient et vous aidera à faire des diagnostics plus précis.

Le système minisono est facile à utiliser et comprends les caractéristiques les plus importantes, le rendant idéal pour entraîner les praticiens à utiliser l'échographie. Grâce au minisono, vous pouvez considérablement réduire le temps d'apprentissage des techniques d'échographie.



Caractéristiques du système

Dimensions cliniques



- minisono L3-12
- Hauteur: 25.5mm
- Largeur: 62.5mm
- Profondeur: 150mm
- Poids: 5.6oz



- minisono C1-6
- Hauteur: 25.5mm
- Largeur: 62.5mm
- Profondeur: 157mm
- Poids: 5.8oz

Applications cliniques

- Petits membres - MSK - Vasculaire - Urologie - Abdomen - EM

Valeurs de l'appareil



MINISONO

 myvet imaging™

DISTRIBUÉ PAR


MTM
Médical Tronik

190, Boul. St-Elzéar Ouest
Laval (Québec) H7L 3N3
T 450 669.8985 | 1 800 361.0877
F 450 669.9532 | 1 888 935.7001
www.mtm.ca